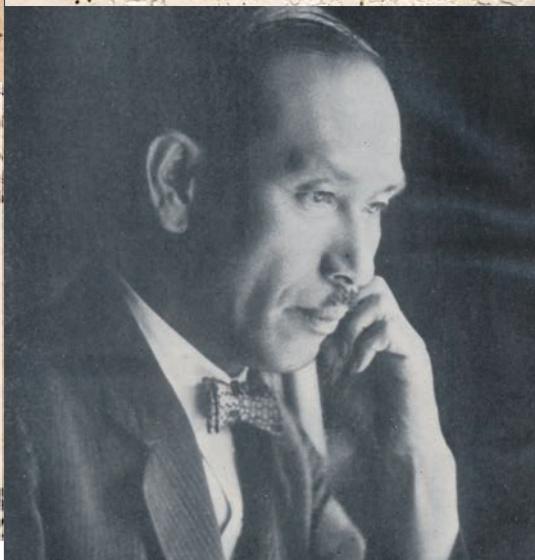
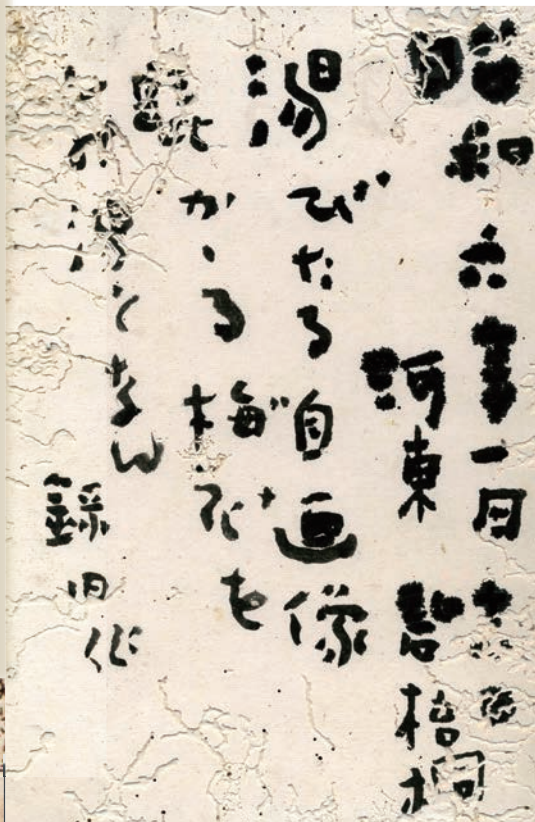


特別公開

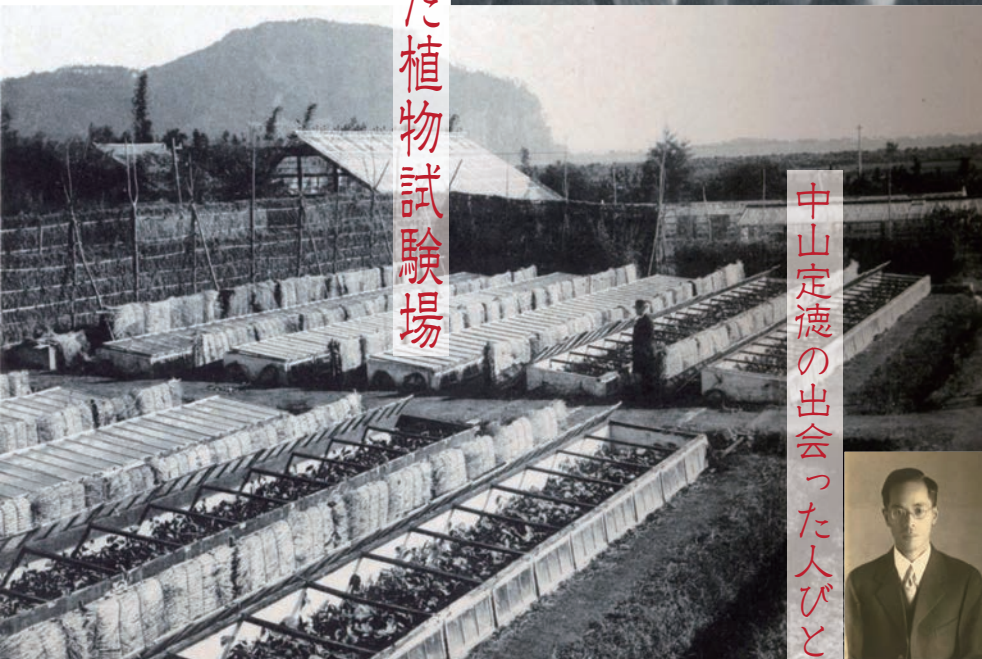
かわひがし へきごとう

河東 碧梧桐の直筆俳句

—旧制 鹿児島高等農林学校 指宿植物試験場の芳名録2—



玉利喜造の拓いた植物試験場



中山定徳の出会った人びと



一九三一（昭和六）年

河東碧梧桐が歩いた
南国指宿

期間：2016年11月11日～12月10日
場所：鹿児島大学総合研究博物館 常設展示室
入場無料



鹿児島大学総合研究博物館